



Gezondheidsplanning als basis voor veilig voedsel en een blik op de reglementering inzake voedselveiligheid

Eva Van Mael – 21/05/2019



Dierengezondheidszorg Vlaanderen

Gezondheidsplanning

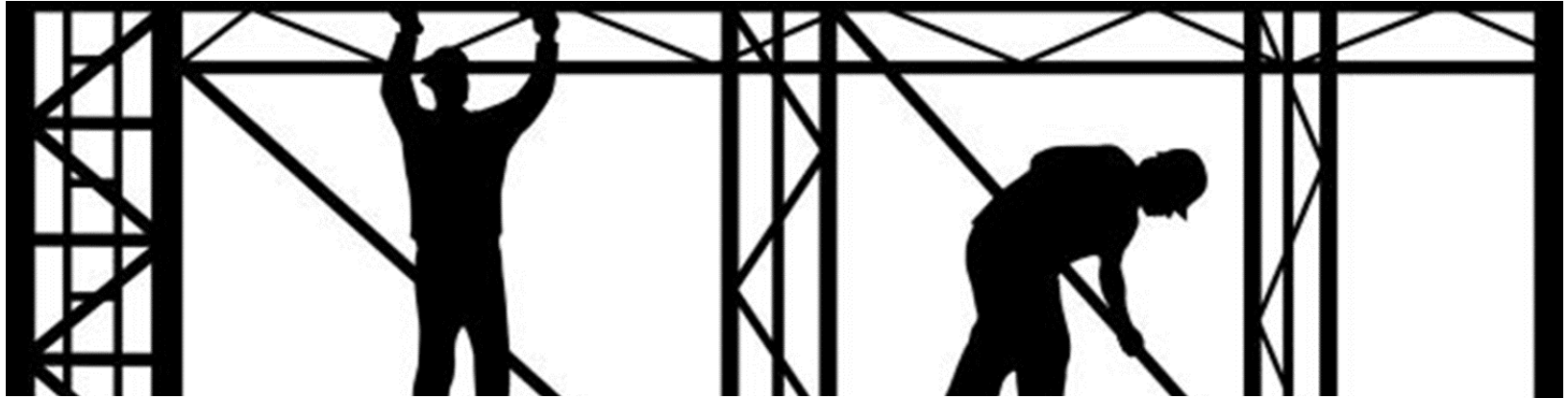




Veilig voedsel produceren begint
bij gezonde dieren!



Gezondheidsplanning



Een duidelijk veranderend werkingskader voor
veehouder en dierenarts





PREVENTIE

“Voorkomen is beter
dan genezen”



Waarom belangrijk?

- ▶ Het antibioticagebruik moet dalen
- ▶ De veehouderij is door de jaren heen veel intensiever geworden
- ▶ De binnen- en buitenlandse handel neemt toe
- ▶ De aandacht van de consument voor kwaliteit, dierenwelzijn, duurzaamheid,... stijgt
- ▶ De media-aandacht voor voedselschandalen, dierenwelzijn,... verscherpt



PREVENTIE

“Voorkomen is beter
dan genezen”



1. Breng de huidige gezondheidsstatus in beeld

- ▶ Weet wat de uitgangspositie is om te werken aan een betere diergezondheid
- ▶ Observaties die iets kunnen vertellen over de gezondheidstoestand:
 - Voedingstoestand
 - Wol/vachtkwaliteit
 - Bevuiling achterhand
 - Kleur oogslimvliezen
 - Kreupelheid
 - Gedrag in de kudde
 - ...



1. Breng de huidige gezondheidsstatus in beeld

- ▶ Monitoring door regelmatig (laten) uitvoeren van gerichte onderzoeken:
 - Zwoegerziekte/CAE
 - Maag/darmwormen
 - ParaTBC
 - CL
 - ...

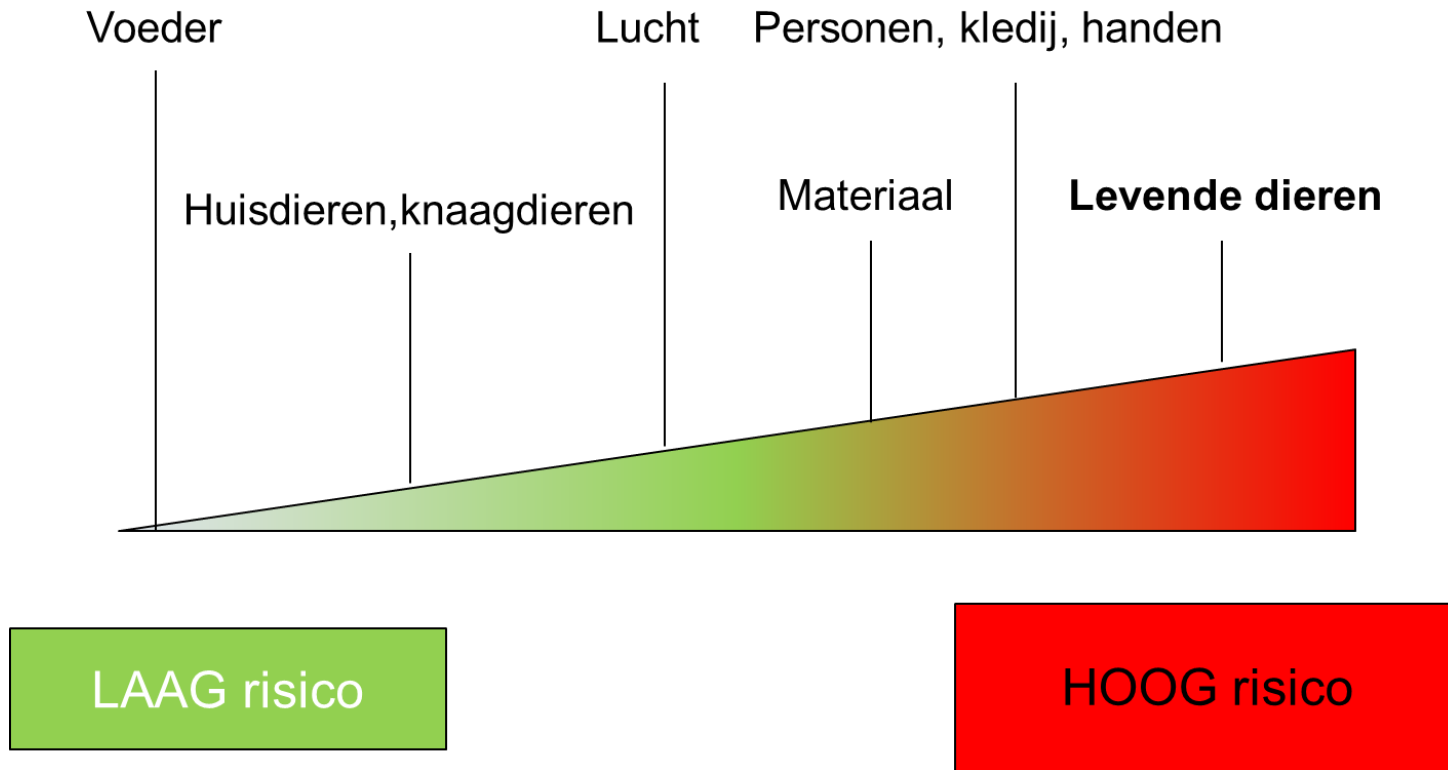


2. Bioveiligheid

- ▶ Het geheel van voorzorgsmaatregelen die genomen kunnen worden op het vlak van dierziektepreventie
 - Bedrijf behoeden voor binnenkomen van infecties
 - Beperken van de gevolgen van een aanwezige infectie



INSLEEP: Wat zijn de grootste risico's?



- Bedrijfsafhankelijk
- Vele malen een klein risico = groot risico



Bedrijfseigen kledij en laarzen

Naast aankoop vormen indirecte contacten de belangrijkste oorzaak van insleep!





VERSLEEP voorkomen

- ▶ Goed geboortemanagement
- ▶ Principe verzorging: van jong naar oud en van gezond naar ziek
- ▶ Snelle diagnose via gerichte staalnames en onderzoeken
- ▶ Reinigen en ontsmetten van stalomgeving en gebruikt materiaal
- ▶ ...



3. Biestmanagement

- Bij voorkeur biest van eigen moeder
- Biestkwaliteit regelmatig nagaan
- Biestreserve invriezen
- Veel, vlug, vers, vaak
- Sonde als jonge dier weigert te drinken
- Vaccinatie en optimale voeding ooiën
- Biestbeleid regelmatig evalueren d.m.v. zinkturbiditeitstest





4. Voeding

- ▶ Elke leeftijds- of productiegroep heeft eigen specifieke noden
 - Jonge dieren: biest, geleidelijke opname vast voedsel
 - Juiste voedingstoestand drachtige en lacterende dieren
 - Juiste voedingstoestand mannelijke dieren dekperiode
 - Proper en voldoende drinkwater
 - Vitaminen- en mineralenbehoeften



5. (Stal)omgeving

- ▶ Overbezetting vermijden
- ▶ Propere en droge omgeving
- ▶ Temperatuur!
- ▶ Ventilatie
- ▶ Geschikte afsluitingen en materiaal afhankelijk van diersoort



6. Vaccinatie

- ▶ Vaccinatieschema opstellen in samenspraak met uw dierenarts
 - Clostridium
 - Zomerlongontsteking
 - Rotkreupel
 - Ecthyma
 - Q-koorts
 - Paratuberculose
 - ...



7. Preventie van wormbesmettingen

- ▶ Ontwormen volgens een vast schema is niet meer van deze tijd
- ▶ Bij ontwormen rekening houden met conditie, leeftijd, tijdstip van het jaar ,klimaat, weidegeschiedenis,...
- ▶ Probeer onderdosereren te vermijden
- ▶ Probeer steeds 2 tot 5% van de sterkste dieren niet te ontwormen
- ▶ Pas het weidemanagement aan
- ▶ Tracht het aantal ontwormingen te beperken tot 3 keer per jaar
- ▶ Laat regelmatig resistentie-onderzoek uitvoeren



8. Deelname aan bestrijdingsprogramma's

- ▶ Zwoegerziekte/CAE bestrijdingsprogramma
- ▶ Scrapie bestrijdingsprogramma

- ▶ CL bestrijdingsprogramma
- ▶ Rotkreupel check
- ▶ Chlamydia check
- ▶ ...



9. Abortusprotocol

- ▶ DOEL= Monitoren van Brucellosevrije status van België
- ▶ Daarnaast nuttige tool voor veehouder om abortusprobleem aan te pakken





9. Abortusprotocol

- ▶ In principe is elke veehouder verplicht om élke verwerping aan te geven
- ▶ Stalen moeten binnengebracht worden voor abortusprotocol samen met anamneseformulier:
 - Foetus
 - Nageboorte of vaginale swab
 - Bloedstaal moederdier
- ▶ Ophaling van de stalen is gratis
- ▶ Alle analyses binnen het protocol gebeuren op kosten van FAVV



10. Genetica

- ▶ Door te fokken op bepaalde kenmerken kan een sterke(re) kudde bekomen worden



11. Aandacht voor zoönosen

- ▶ **Zoönose**= besmettelijke ziekte die op natuurlijke wijze kan overgaan van dier naar mens
 - Rechtstreeks contact met dieren
 - Consumptie van besmet voedsel
 - Contact met verontreinigd oppervlaktewater



11. Aandacht voor zoönosen

▶ Persoonlijke hygiëne:

- Steeds handen wassen voor eten, drinken, roken,...
- Wondjes goed uitwassen en ontsmetten
- Wondjes afdekken
- Handschoenen en beschermende kledij
- ...





11. Aandacht voor zoönosen

- ▶ Brucellose
 - ▶ Toxoplasmose
 - ▶ Chlamydia
 - ▶ Q-koorts
 - ▶ Listeriose
 - ▶ Ecthyma
 - ▶ E. coli
 - ▶ Cryptosporidium
 - ▶ ...
- Abortusproblematiek
- Lammerdiarree



Dierengezondheidszorg Vlaanderen

Reglementering inzake voedselveiligheid





Reglementering voedselveiligheid

- ▶ Transport levende dieren richting slachthuis
- ▶ Reglementering slachten van herten
- ▶ Thuisslachting en particuliere slachting
- ▶ Transport van geslachte dieren naar een versnijderij of hoeveslagerij
- ▶ Reglementering hoevewinkel en hoeveslagerij

- ▶ Mogelijke inzet mobiele slachtunit



Transport van levende dieren naar slachthuis

- ▶ Verplaatsingsdocument steeds in drievoud:
 - Het aantal dieren
 - De individuele oormerknummers van elk dier (behalve indien beslagoormerken)
 - De plaats van laden en de bestemming
 - Datum en uur van laden en lossen en de verwachte reistijd
- ▶ Vervoerder moet document 5 jaar bewaren én registreren in SANITEL
- ▶ VKI informatie 24u op voorhand



Transport van levende dieren naar slachthuis

- ▶ Indien afstand naar slachthuis < 50 km én eigen vervoer = niet-commercieel vervoer → geen bijkomende vergunning nodig
- ▶ Andere gevallen = commercieel vervoer → vergunning als vervoerder nodig
 - Type vergunning afhankelijk van kort of lang transport
 - Bij lang transport moet ook vervoersmiddel gekeurd zijn
 - Attest vakbekwaamheid



Transport van levende dieren naar slachthuis

- ▶ Dierenwelzijn: Maatregelen nemen om letsel en onnodig lijden te vermijden
 - Dieren zijn geschikt voor transport
 - Geschikt vervoersmiddel
 - Duur van transport wordt zoveel als mogelijk beperkt
 - Geschikte laad- en losplaatsen
 - Opleiding personeel
 - Voldoende vloeroppervlak en stahoogte
 - Water, voeder, rust



Reglementering slachten van herten

Specifieke reglementering omwille van “wild” karakter van deze diersoort

- ▶ Oormerken moeten pas geplaatst worden vlak voor het verlaten van het bedrijf
- ▶ Slachthuis: erkenning nodig voor slachten van wildsoorten
- ▶ Herten mogen ook geslacht worden op het bedrijf zelf:
 - Geschikte (erkende) installaties voor doden, uitbloeden en eventueel verwijderen ingewanden
 - Officiële dierenarts FAVV: ante-mortem keuring + gezondheidscertificaat



Thuislacting en particuliere slacting

- ▶ Particuliere slacting= slacting van een dier waarvan het vlees uitsluitend bestemd is voor de eigenaar en zijn gezin
 - Dus NIET verkocht of weggegeven aan andere personen dan eigen gezinsleden
- ▶ Schapen, geiten en herten kunnen in deze context ook thuis geslact worden



Thuislaching en particuliere slachting

- ▶ Particuliere thuislaching:
 - Geen veterinaire keuring
 - Eénmalige registratie bij FAVV
 - Slachtaangifte bij de gemeente (2 werkdagen op voorhand)
 - Aantal particuliere slachtingen per jaar moet in verhouding zijn met gezinsgrootte
 - Bedwelming: penschiettoestel, elektrische bedwelming, vuurwapen (herten)



Thuisluchting en particuliere slachting

Wat met slachtafval?

- ▶ Valt nooit onder vaste abonnement Rendac
- ▶ Afzonderlijk contract afsluiten
- ▶ Bij voorkeur in tonnen of zakken



Thuislaching en particuliere slachting

- ▶ Problematiek tijdelijke slachtvloer tijdens offerfeest:
 - Enkel particuliere slachtingen!
 - Onverdoofd slachten van kleine herkauwers is verboden sinds 1 januari 2019
 - Reversibele verdoving op tijdelijke slachtvloer is wel toegestaan (elektronarcose: stroomsterkte moet voldoende zijn en ter plaatse gemeten en geregistreerd worden)
 - Voor tijdelijke slachtvloer moet vergunning gevraagd worden (milieu-aspecten + FAVV regelgeving)
 - Geen post mortem keuring, wél toezicht door een dierenarts
 - Sommige organisatoren van tijdelijke slachtvloer regelen de slachtaangifte



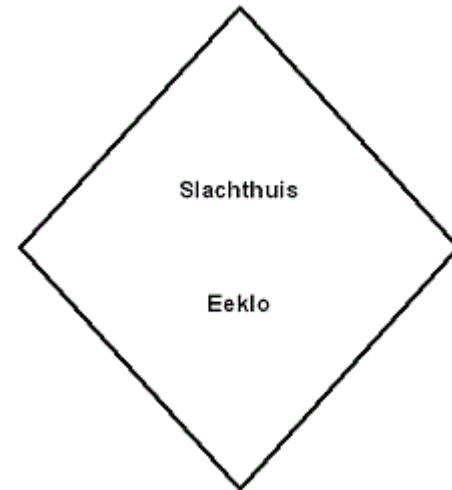
Transport van geslachte dieren naar een versnijderij of hoeveslagerij

- ▶ Vóór en tijdens vervoer van vlees moet aan specifieke temperatuurvoorschriften voldaan worden
- ▶ Onmiddellijk na post mortem keuring moet continu daling van temperatuur via koeling gebeuren tot kerntemperatuur van max. 7°C alvorens vervoer van karkassen mag gebeuren.
 - Uitzonderingen voor karkassen van schapen en geiten onder specifieke voorwaarden
- ▶ Koudeketen moet bewaard blijven tijdens transport



Transport van geslachte dieren naar een versnijderij of hoeveslagerij

Keurmerken:





Reglementering hoeveewinkel en hoeveslagerij

- ▶ Iedereen die activiteit uitoefent in de primaire productie (veeteelt, land- en tuinbouw, akkerbouw, fruitteelt,...) → registratie bij FAVV als **primaire producent**
 - Rechtstreekse verkoop aan consument is toegestaan zonder melding van extra activiteit = **hoeveverkoper**
- ▶ Van zodra bewerking of verwerking = **hoeveproducent** → bijkomende erkenning of toelating (uithangen)
 - Hoevezuivelproducenten
 - Hoeveproducenten van pluimvee of konijnen
 - Hoeveslagers (diploma nodig)
 - Detailhandelaars en producenten van plantaardige producten op het landbouwbedrijf



Reglementering hoeveewinkel en hoeveeslagerij

Als hoeveeproducent bent u verantwoordelijk voor de veiligheid van de levensmiddelen die u produceert, vervaardigt en te koop aanbiedt.



Reglementering hoeveewinkel en hoeveslagerij

- ▶ Goede hygiënepraktijken: Minimale hygiënevereisten in alle fasen van de productie, verwerking en distributie van levensmiddelen
 - Goed onderhouden gebouwen en materiaal
 - Productie-, opslag- en verkoopsruimtes gescheiden van privévertrekken
 - Handwasbakken en middelen voor reinigen en drogen van handen
 - Goede verluchting
 - Kruiscontaminatie vermijden, koudeketen respecteren,...
 - ...
- ▶ Voor de verkoop van onbewerkte producten (groenten, fruit) volstaan GHP



Reglementering hoeveewinkel en hoeveeslagerij

HACCP-systeem:

- ▶ Hazard analysis critical control points
- ▶ Door middel van eenvoudige procedures de mogelijke gevaren voor de voedselveiligheid opsporen en beheersen tijdens uw activiteiten
 - Gevaren detecteren (Fysisch, chemisch of microbiologisch)
 - Kritische controlepunten identificeren (bv. pasteurisatieduur en temperatuur)
 - Vastleggen van kritische grenswaarden
 - Controle + register
- ▶ Goedgekeurde autocontrolegidsen (bv. voor slaggers): geen eigen procedures uitschrijven maar gids volgen



Reglementering hoeveewinkel en hoeveeslagerij

Etikettering en houdbaarheid:

- ▶ Etiket is verplicht voor voorverpakte voedingsmiddelen (definitie: er kan niets aan de inhoud gewijzigd worden zonder de verpakking te openen)
- ▶ Uiterste consumptiedatum (te gebruiken tot) of minimale houdbaarheid (ten minste houdbaar tot) → houdbaarheidstest



Reglementering hoeveewinkel en hoeveslagerij

Etiket moet voorzien zijn van vereiste informatie

- ▶ de verkoopbenaming;
- ▶ de lijst met ingrediënten;
- ▶ de hoeveelheid bepaalde ingrediënten of categorieën van ingrediënten
- ▶ de datum van minimale houdbaarheid, of bij uit microbiologisch oogpunt zeer bederfelijke voedingsmiddelen, de uiterste consumptiedatum;
- ▶ de bijzondere bewaar- en gebruiksvoorwaarden;
- ▶ de naam of de handelsnaam en het adres van de fabrikant of de verpakker of van een in de Europese Gemeenschap gevestigde verkoper ;
- ▶ een gebruiksaanwijzing, indien het voedingsmiddel zonder gebruiksaanwijzing niet behoorlijk kan worden gebruikt;
- ▶ het effectieve alcohol-volumegehalte voor dranken met een alcohol-volumegehalte van meer dan 1,2 %;
- ▶ de allergenen;
- ▶ de nettohoeveelheid;
- ▶ de plaats van oorsprong of herkomst, indien het weglaten daarvan de verbruiker zou kunnen misleiden in verband met de werkelijke oorsprong of herkomst van het voedingsmiddel.”



Reglementering hoeveewinkel en hoeveeslagerij

NV Golden Meat
Flakstraat 33 5460 Laagland

Kalfsgebraad
0,650 Kg
Prijs €8.70
KOEL BEWAREN
te gebruiken tot : **03/12/02**

BELGIE
F123
EEG

NV Silver Meat
Bergstraat 66 5360 Hoogland

Varkensrib
Gewicht : 0,650 Kg
Prijs €3.65
KOEL BEWAREN
te gebruiken tot : **04/11/02**

L	14 - 53
----------	---------



Reglementering hoeveewinkel en hoeveeslagerij

Traceerbaarheid:

- ▶ De mogelijkheid te achterhalen welke weg een levensmiddel afgelegd heeft.
- ▶ Bijhouden van registers
 - Bij rechtstreekse verkoop aan consument: geen register nodig van uitgaande producten.



Reglementering hoeveewinkel en hoeveeslagerij

Meldingsplicht:

- ▶ Indien u een vermoeden heeft dat een product dat u vervaardigd of ontvangen heeft een gevaar kan vormen voor de volksgezondheid: FAVV verwittigen en product uit de handel nemen!



Reglementering hoeveewinkel en hoeveeslagerij

Verplichte analyses:

- ▶ Water indien putwater, behandeld oppervlaktewater, behandeld regenwater of behandeld leidingwater
- ▶ Rauwe melk voor consumptie
- ▶ Melk die wordt verwerkt voor zuivel
- ▶ Gehakt vlees of vleesbereidingen op basis van gehakt vlees
- ▶ Confituren, ongepasteuriseerde vruchten- en groentensappen, voorgesneden groenten en fruit



Mogelijkheid inzetten mobiele slachtunit

- ▶ EIP project Bioforum
 - Grootste struikelblok = rendabiliteit
 - Lijkt niet haalbaar voor schapen, geiten en herten



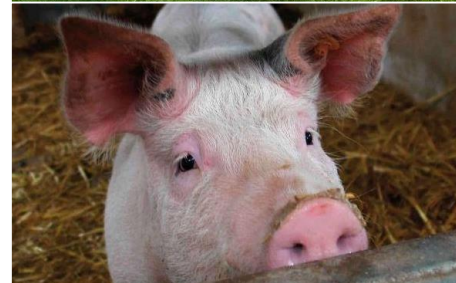
Overleg FAVV

- ▶ **Afname aantal slachthuizen waar nog schapen geslacht worden:**
 - Geen specifieke redenen/problemen vanuit FAVV die hiervan de oorzaak zouden kunnen zijn. Enige vereiste is dat slachten van verschillende diersoorten gescheiden moet zijn in tijd en ruimte.
- ▶ **Aanwezigheid vreemd persoon slachten herten:**
 - Ante mortem keuring kan op voorhand gebeuren, maar dan dubbel voorrijtarief te betalen
- ▶ **Inrichting tijdelijke slachtvloeren:**
 - Geen tegenstand vanuit FAVV, verdoving verplicht
- ▶ **Mobiele slachtunit:**
 - Waar en wanneer een unit zich installeert: vooral milieu aspecten van belang
 - Mobiele unit moet aan infrastructuurvoorwaarden slachthuis voldoen



Onze missie

- ▶ DGZ is dé betrouwbare partner van de Vlaamse veehouder om met gezonde dieren op duurzame wijze veilig voedsel te produceren.
- ▶ DGZ realiseert dit door:
 - hoogkwalitatieve diensten en producten aan de veehouder te leveren;
 - de brugfunctie te verzorgen tussen de veehouder en de overheid;
 - betrokkenheid in de samenwerking tussen de veehouder, de dierenartsen en de medewerkers.





Dierengezondheidszorg Vlaanderen



Vragen?

Contactgegevens:

tel. 078 05 05 23 | e-mail: helpdesk@dgz.be | www.dgz.be